



ITM

Groupes Electrogènes

**VENTE
INSTALLATION
LOCATION
MAINTENANCE**

(7/7 - 24/24)

MATERIEL D'OCCASION GROUPE ELECTROGENE ATLANTA - 1250 KVA

INFORMATIONS GENERALES	
Marque	ATLANTA
Puissance	1250 KVA
Année	1990
Heures	4000
Version	CHASSIS
MOTEUR	
Marque	DORMAN / PERKINS
Type	4012 TAG2
N° série	NC
Régime	1500 tr/min
Nombre de cylindres	12
Refroidissement	A EAU PAR RADIATEUR ATTELE
ALTERNATEUR	
Marque	LEROY SOMER
Type	LSA 50 L8
N° de série	363417-2
Tension / fréquence	400 V / 50 HZ
ACCESSOIRES	
AUTOMATE DE COMMANDE AMF25 - RESERVOIR JOURNALIER - SILENCIEUX	
DIMENSIONS ET POIDS	
Dimensions (mm)	MISE EN CONTAINER 40' - 12 M
Poids (kg)	ENVIRON 15 TONNES
PRIX DE VENTE HT	Nous consulter
CONDITIONS DE VENTE	Matériel vendu en l'état sans garantie
	Prix départ Dasle (25 - France) – EXW (nous consulter)
	Paiement avant enlèvement



**VENTE
INSTALLATION
LOCATION
MAINTENANCE**
(7/7 - 24/24)

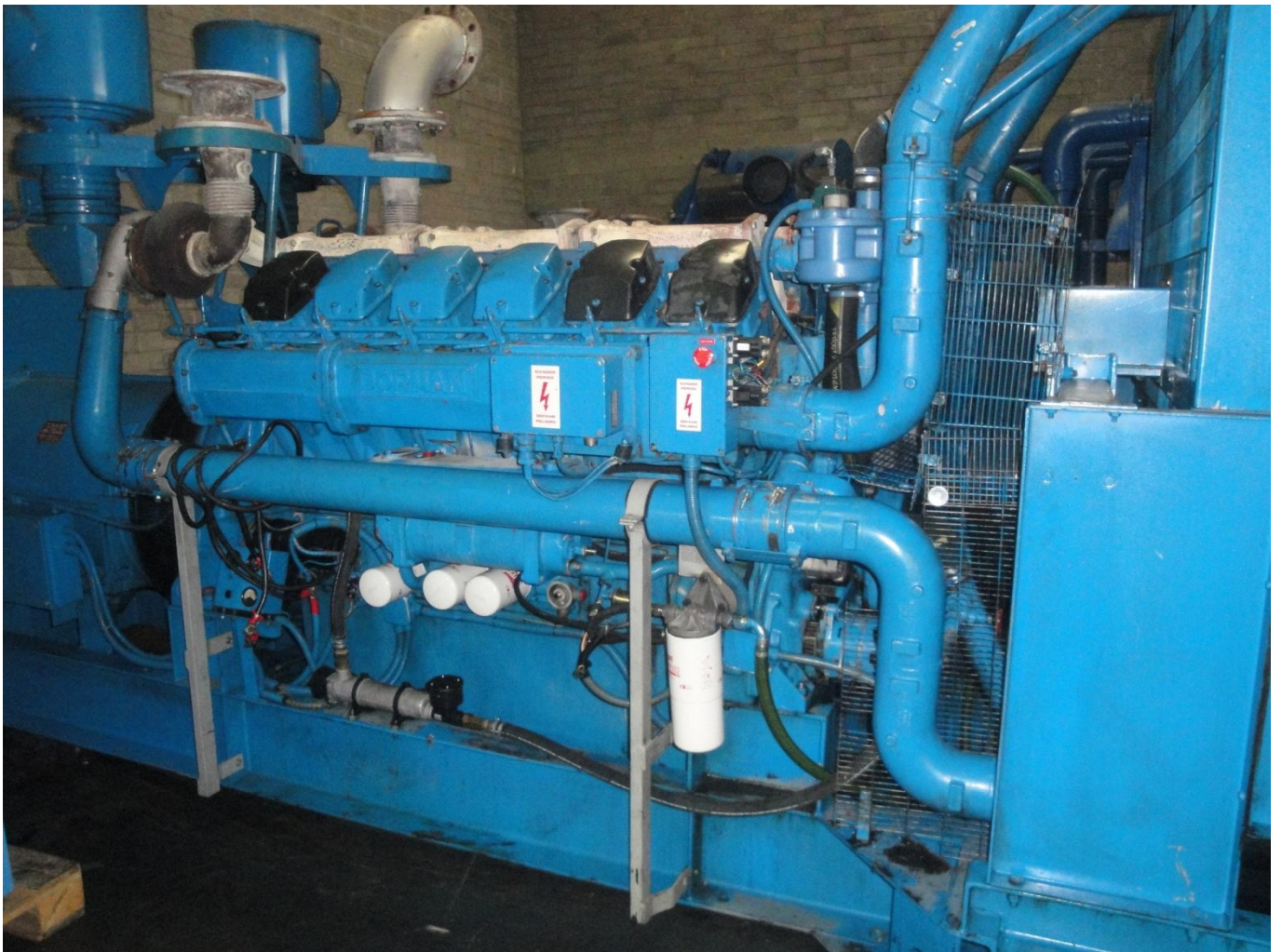




ITM

Groupes Electrogènes

**VENTE
INSTALLATION
LOCATION
MAINTENANCE**
(7/7 - 24/24)





ITM

Groupes Electrogènes

**VENTE
INSTALLATION
LOCATION
MAINTENANCE**
(7/7 - 24/24)





**VENTE
INSTALLATION
LOCATION
MAINTENANCE**
(7/7 - 24/24)





ITM

Groupes Electrogènes

**VENTE
INSTALLATION
LOCATION
MAINTENANCE**
(7/7 - 24/24)





ITM

Groupes Electrogènes

**VENTE
INSTALLATION
LOCATION
MAINTENANCE**
(7/7 - 24/24)

